

ООО «Региональный центр Урбанистики»

Департамент урбанистики

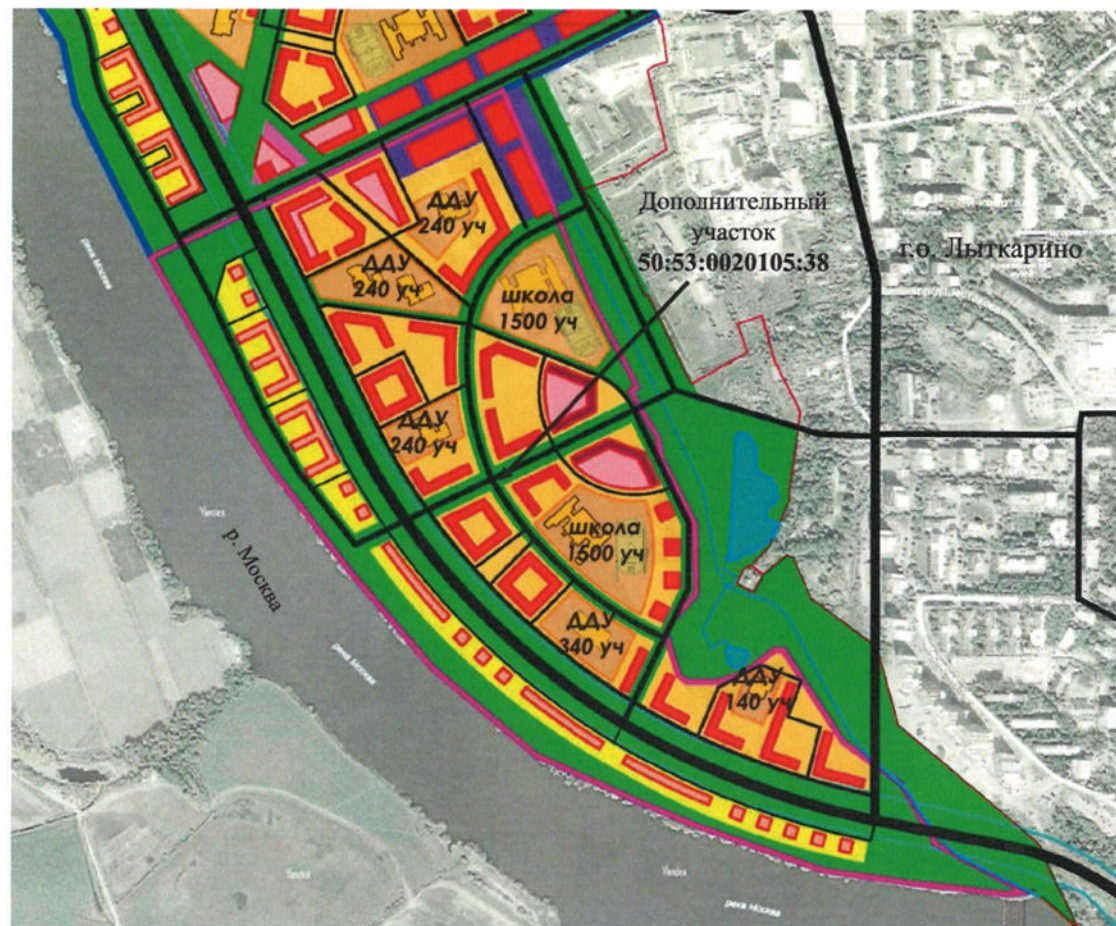
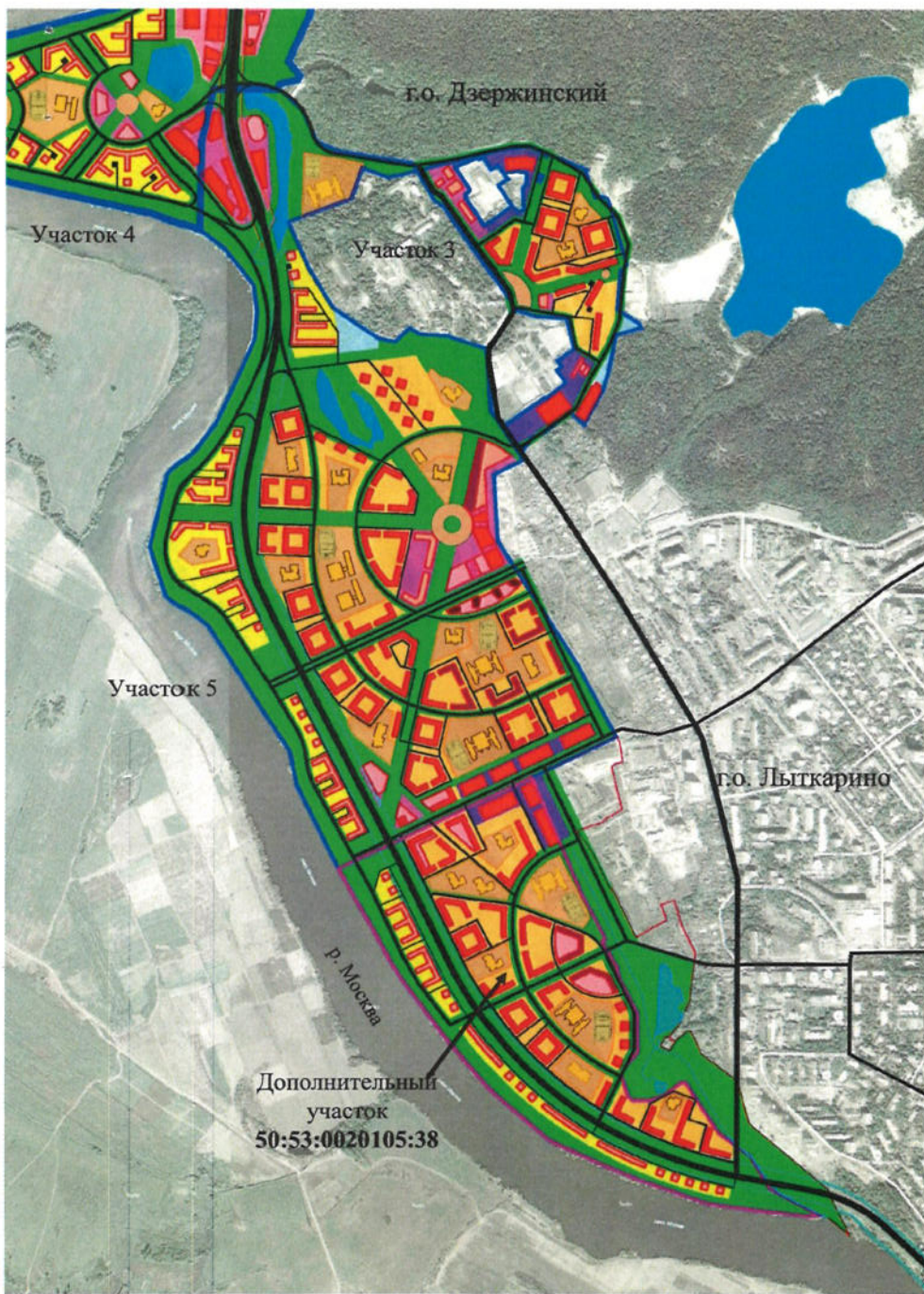


## КОНЦЕПЦИЯ

застройки территории участка  
с кадастровым номером **50:53:0020105:38**  
г.о. Лыткарино

**ВАРИАНТ 1**

Москва, 2015 г.



Условные обозначения:

Функциональное зонирование территории

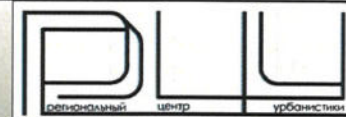
- среднеэтажная жилая застройка
- многоэтажная жилая застройка
- общественная застройка
- коммунальная застройка
- территории школ и детских садов
- озелененные территории общего пользования
- границы проектируемых участков
- граница дополнительного участка

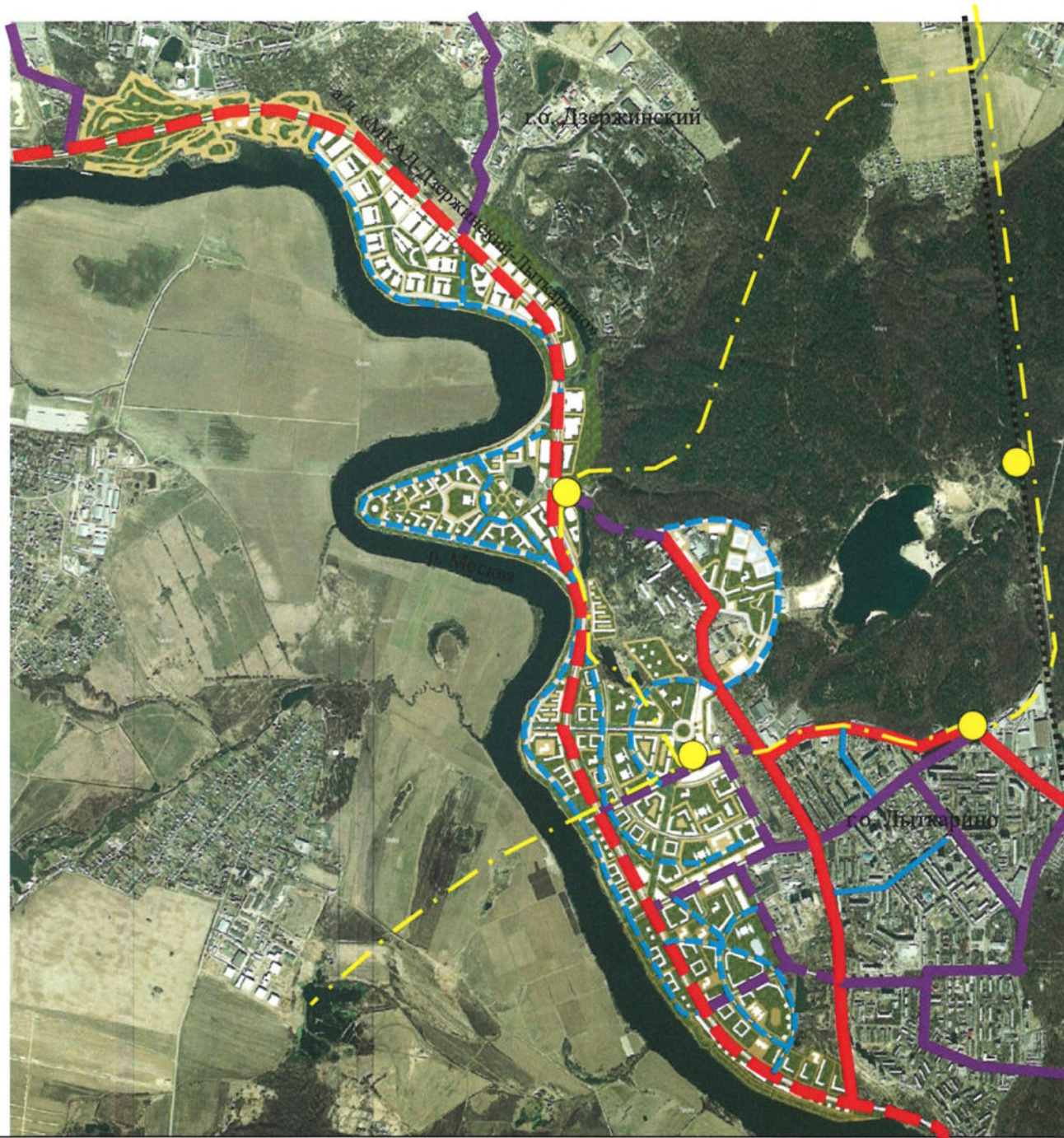
Высотность застройки:

- 1-3 этажа
- 4-6 этажей
- 7-11 этажей
- 12-14 этажей
- 15-17 этажей
- 25 этажей

**СХЕМА ФУНКЦИОНАЛЬНЫХ ЗОН  
СХЕМА ВЫСОТНОСТИ ЗАСТРОЙКИ**

ООО «Региональный  
центр Урбанистики»



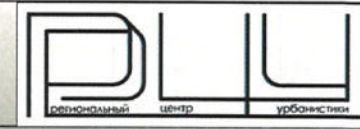


Условные обозначения:

сущ.	проект	
		- автодороги регионального значения
		- магистральные улицы городского и районного значения
		- улицы и проезды местного значения
		- железнодорожная ветка
		- линия скоростного внеуличного транспорта
		- остановочные пункты скоростного внеуличного транспорта

**СХЕМА ТРАНСПОРТНОГО ОБСЛУЖИВАНИЯ  
ВАРИАНТ 1**

ООО «Региональный  
центр Урбанистики»

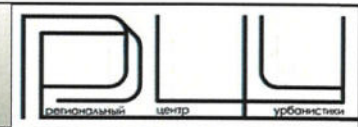


Наименование	Ед. изм.	Застройка участка 5, г.о. Лыткарино		
<b>1. Общее</b>				
Площадь участка	га	69,40		
Территория, пригодная под жилую застройку	га	69,40		
Площадь жилой застройки в габаритах наружных стен	м <sup>2</sup>	620 000		
Площадь квартир	м <sup>2</sup>	421 600		
Население (обеспеч. общ. площ. жил. дома - 28 м <sup>2</sup> /чел.)	чел	22 143		
Плотность населения	чел/га	319 (по проекту)	229 (по норме)	
Плотность жилого фонда	м <sup>2</sup> /га	8 890 (по проекту)	6410 (по норме)	
<b>2. Этажность</b>				
Жилой застройки	этаж	4-6-9-12-14-17		
Нежилой застройки	этаж	2		
<b>3. Учреждения образования</b>				
Общеобразовательные учреждения (135 мест на 1000 чел.)	мест	по проекту	по норме	запас по норме
		3 000	2 989	1
Детские дошкольные учреждения (65 мест на 1000 чел.)	мест	1440	1 439	1
<b>4. Автостоянки</b>				
Автостоянки для жителей	мест	по проекту	по норме	запас по норме
Постоянного хранения (80% от 420 мест на 1000 жителей)		-	9 300	-
Временного хранения (25% индивидуального парка)		-	2 325	-
Всего		11 625	11 625	-
Площадь многоярусных автостоянок для жителей (2630 м/м)	м <sup>2</sup>	92 050		
<b>5. Объекты общественного назначения</b>				
Поликлиника	пос./смену	по проекту	по норме	запас по норме
		-	389	-
Стационар	койко/мест	-	179	-
Встроенно-пристроенные помещения жилых домов	м <sup>2</sup>	25 530		
<b>6. Рабочие места</b>				
Общее количество создаваемых рабочих мест	чел.	по проекту	по норме	запас по норме
		-	11 071	-



3D-ВИЗУАЛИЗАЦИЯ. ВИД 1  
ВАРИАНТ 1

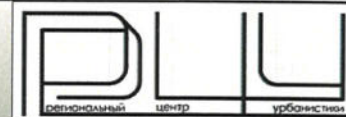
ООО «Региональный  
центр Урбанистики»





3D-ВИЗУАЛИЗАЦИЯ. ВИД 2  
ВАРИАНТ 1

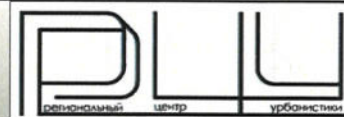
ООО «Региональный  
центр Урбанистики»





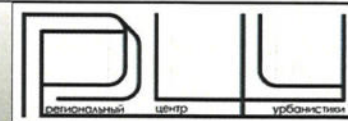
3D-ВИЗУАЛИЗАЦИЯ. ВИД 3  
ВАРИАНТ 1

ООО «Региональный  
центр Урбанистики»

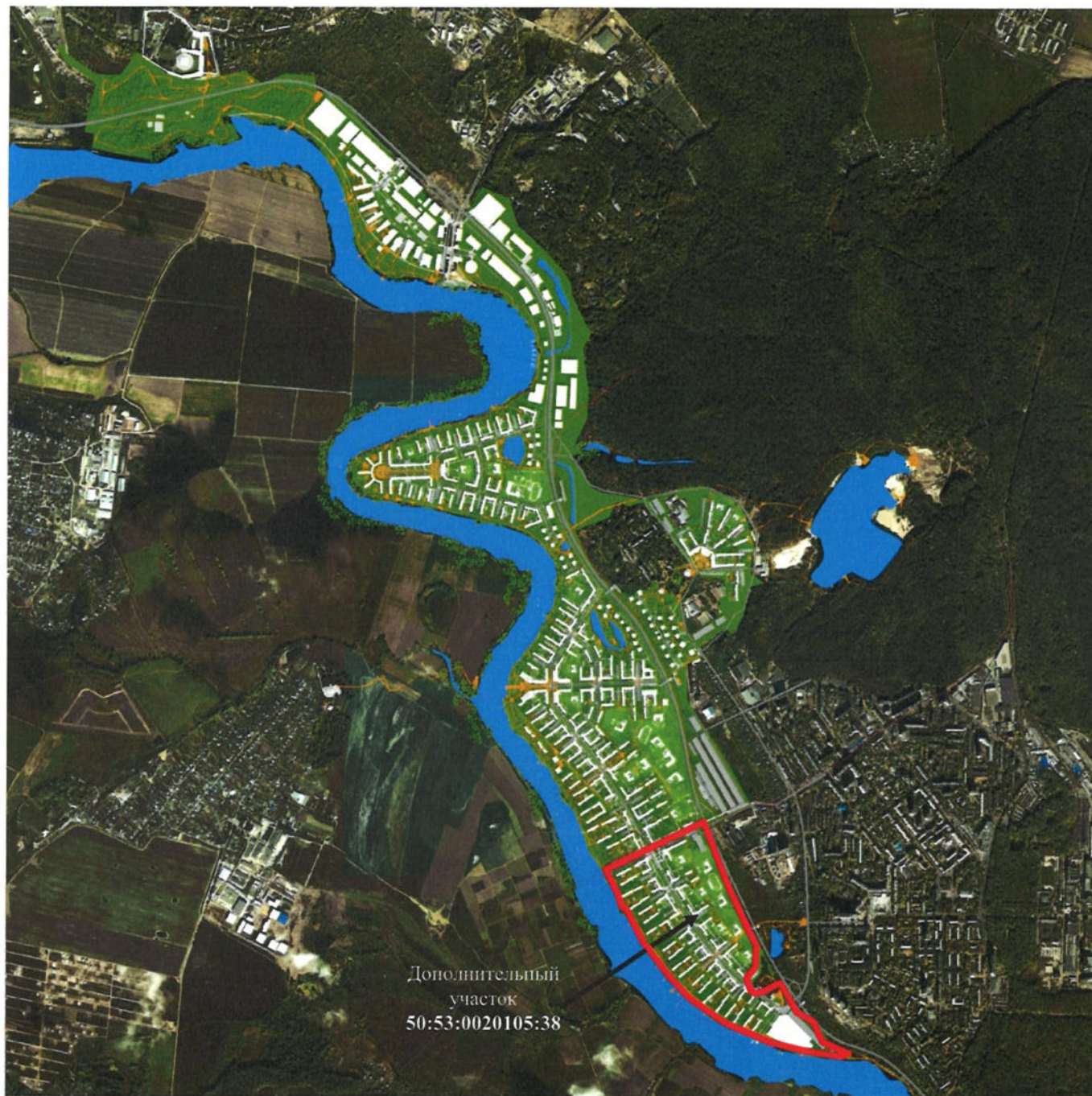


**ВАРИАНТ 2**

ООО «Региональный  
центр Урбанистики»



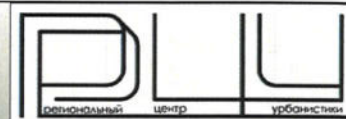




Дополнительный  
участок  
50:53:0020105:38

ЭСКИЗ ПЛАНИРОВОЧНОЙ ОРГАНИЗАЦИИ.  
ВАРИАНТ 2

ООО «Региональный  
центр Урбанистики»

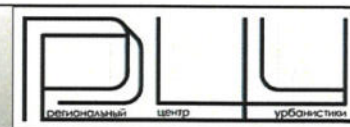




Дополнительный  
участок  
50:53:0020105:38

ЭСКИЗ ПЛАНИРОВОЧНОЙ ОРГАНИЗАЦИИ.  
ВАРИАНТ 2

ООО «Региональный  
центр Урбанистики»

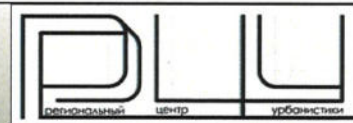


Наименование	Ед. изм.	Дополнительный участок г.о. Лыткарино		
<b>1. Общее</b>				
Площадь участка	га	69,4		
Площадь жилой застройки в габаритах наружных стен	м <sup>2</sup>	740040		
Площадь квартир	м <sup>2</sup>	503227		
Население (обеспеч. общ. площ. жил. дома - 28 м <sup>2</sup> /чел.)	чел	26430		
Плотность жилого фонда	м <sup>2</sup> /га	10663 (по проекту)	6600 (по норме)	
<b>2. Этажность</b>				
Жилой застройки	этаж	4-6-9-17		
Нежилой застройки	этаж	1-2-3-4-9		
<b>3. Учреждения образования</b>				
Общеобразовательные учреждения (135 мест на 1000 чел.)	мест	по проекту	по норме	запас по норме
		3600	2989	611
Детские дошкольные учреждения (65 мест на 1000 чел.)	мест	1720	1439	281
<b>4. Автостоянки</b>				
Автостоянки для жителей	мест	по проекту	по норме	запас по норме
Постоянного хранения (80% от 420 мест на 1000 жителей)		-	8880	-
Временного хранения (25% индивидуального парка)		-	4996	-
Всего		13876	13876	-
<b>5. Объекты общественного назначения</b>				
Поликлиника	пос./смену	по проекту	по норме	запас по норме
		-	464	-
Стационар	койко/мест	-	211	-
<b>6. Рабочие места</b>				
Общее количество создаваемых рабочих мест	чел.	по проекту	по норме	запас по норме
		-	13215	-



3D-ВИЗУАЛИЗАЦИЯ. ВИД 1  
ВАРИАНТ 2

ООО «Региональный  
центр Урбанистики»





3D-ВИЗУАЛИЗАЦИЯ. ВИД 2  
ВАРИАНТ 2

ООО «Региональный  
центр Урбанистики»





3D-ВИЗУАЛИЗАЦИЯ. ВИД 3  
ВАРИАНТ 2

ООО «Региональный  
центр Урбанистики»

