

МЗТ

Бюро технической инвентаризации

Область Пермская
 Район Чайковский
 Город (др. поселение) Чайковский
 Район города Примамский

ТЕХНИЧЕСКИЙ ПАСПОРТ НЕЖИЛОГО ЗДАНИЯ (СТРОЕНИЯ)
вещевой склад

№ _____ по улице (пер.) Товарная база МЗТ (Лит. А)
 (Иванов)
 (местоположение объекта учета)

Инвентарный номер	11271					
Номер в реестре						
Кадастровый номер	59	435	002	001-076	11271 / 11	1000 А
	А	Б	В	Г	Д	Е

Паспорт составлен по состоянию на « 24 » июня 1999 г.
 (указывается дата обследования объекта учета)

I. Архитектурно-планировочные и эксплуатационные показатели

Назначение бульварный майдан

Использование жилищное

Серия, тип проекта _____

Год постройки 1986 переоборудовано в _____ году
настроено

Год последнего капитального ремонта _____ число этажей 5

Кроме того имеется: подвал, покоевый этаж, технический этаж, мансарда
(нужное подчеркнуть)

Строительный объем 3432 куб. м. Площадь здания 6149 кв. м.

II. Благоустройство здания (кв. м)

1	2	3	4	5	6	7	8	9	10	11	12	13	14	15	16	17	18	19	20	21	22	23	24	25	26	27	28																	
																												Отопление				Ванны и души				с деревянными колонк. бассейн сауна	Горячая вода		Газовое снабжен.		Лифты			напольные эл. плиты электричество
																												от ТЭЦ	от пром-предприят	от кварт.хотельной	от АГВ и др. калориферное	без колонки и горячей воды	с горячей водой	с газов. колонк. и электр. колон.	центральное		от колонок	сетевое	былонное	мусоропровод	пассажирские	грузопассажирс.	грузовые	

575

I. Регистрация права собственности

(Реестровый №.....)

Фонд.....

Дата записи	Полное наименование учреждения, предприятия или организации	Документы, устанавливающие право собственности с указанием кем, когда и за каким номером выданы	Долевое участие при общей собственности	Подпись лица, свидетельствующая правильность записи
	<i>Иванов Владимир Васильевич</i>	<i>док. судим от 12.05.98</i>		

II. Эспликация земельного участка — кв. м

документам	Площадь участка		Незастроенная площадь			
	фактически	застроенная	замошенная	озелененная	прочая	
		<i>6129</i>				

III. Благоустройство здания — кв. м

Канализация	Отопление					Централизованное горючее водоснабжение	Ванны			Газоснабжение		Электроснабжение	Лифты (шт.)	
	от ТЭЦ	от групповой (квартирной) котельной	от собственной котельной	от АГВ	прочие		с централизованной горючей водоснабжением	с газовыми колонками	с дровяными котлами	центральное	личных газом		мусоропровода	грузовые
												<i>5852</i>		

VI. Описание конструктивных элементов здания и определение износа

Литера А, год постройки 1986, Число этажей 1
 Группа капитальности II, вид внутренней отделки простая

№№ п. п.	Наименование конструктивных элементов	Описание конструктивных элементов (материал, конструкция, отделка и прочие)	Техническое состояние (осадки, трещины, гниль и т. п.)	Удельный вес по таблице				Тех. изм. элемент в проц. к строению				
				5	6	7	8	9	10	11		
1	Фундаменты	<u>бетонный ленточ.</u>	<u>хорошо</u>	10	1	10	10	10				
2	а) стены и их наружная отделка	<u>блочные, кирпичные</u>	<u>выкрашены побелкой</u>	34	1	34	10	34				
	б) перегородки	<u>кирпичные</u>										
3	Перекрытия	чердачное	<u>ж/бетонное</u>	16	1	16	10	16				
		междуэтажное										
		подвальное										
4	Крыша	<u>перегородка на битумной мастике</u>	<u>хорошо</u>	7	1	7	10	0,7				
5	Полы	<u>деревянные окрашенные, бетонные</u>	<u>открыты</u>	8	1	8	10	0,8				
6	Прочие	сводные	<u>оштукатурены, оббиты штукатуркой, нет решетки</u>	8	1	8	10	0,8				
		дверные	<u>гипсокартон</u>									
7	Внутренняя отделка	<u>штукатурка, покраска, окраска</u>	<u>открыты</u>	4	1	4	10	0,4				
8	Сл. и электрические устройства	отопление										
		водопровод										
		канализация										
		г. водоснабж.										
		ванны										
		электроосвещ.	<u>лампы</u>		3	1	3	10	0,3			
9	Прочие работы	<u>бетонные плиты</u>	<u>хорошо</u>	10	1	10	10	10				

Итого: 100 × 100 × 10 × 10 ×

удельный вес (гр. 7) 100
 проц. износа (гр. 9) X 100 100

Проц. износа, приведенный к 100 по формуле:

Дата записи в актера по плану	Этажи, начиная с I этажа и кончая мезонином	№ помещения (квартиры и прочие)	№ по плану строения, комнаты, кухни, коридоры и т. п.	Назначение частей помещения, жилая комната, кухня, коридор, ванная и прочие	Формула подсчета площадей по внутреннему обмеру				Площадь по внутреннему обмеру в кв. м		Высота помещения по внутреннему объему	Площадь лестничных клеток
					общая полезная	в том числе						
						жилая	вспомогат. помещения	прочая				
А	I	1		клад мебели	88,4	88,4				h = 5,40		
		2		бетонной клад	59,2	59,2				h = 5,40		
		3		кабинет	10,2	10,2				h = 2,82		
		4		коридор	8,3		8,3			h = 2,82		
		5		клад	410,1	410,1				h = 5,40		
				Итого :	575,2	536,9	8,3					

VII. Техническое описание пристроек и других частей здания

Наименование конструктивных элементов	литера	Удельн. вес по таблице			литера	Удельн. вес по таблице		
		Исправн	Удельн. вес с поправк.	Исправн		Удельн. вес с поправк.		
Фундаменты								
Стены и перегородки								
Перекрытия								
Крыша								
Полы								

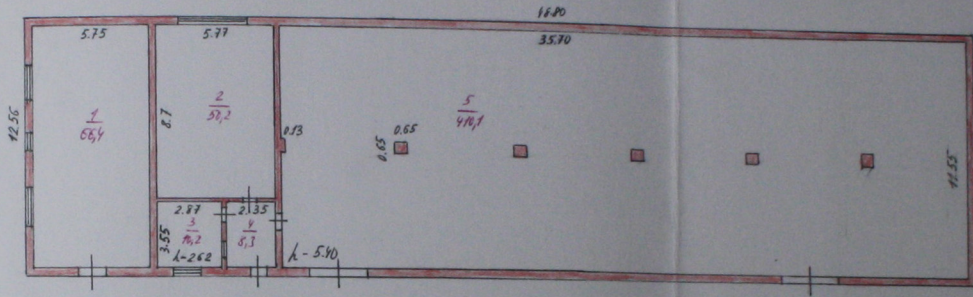
Приложение 2
для жилых домов граждан
и общественного фонда

ЭКСПЛИКАЦИЯ

к поэтажному плану жилого дома, расположенного в городе

поселке по улице (пер.) №

Дата записи и литеры по плану	Этажи, площадь с 1 этажа и общая мезонином	№ помещения (квартиры и прочие)	№ по плану строения, комнаты, кухни, коридоры и т. п.	Назначение частей помещения, жили комнаты, кухни, коридор, ванная и прочие	Формула подсчета площадей по внутреннему обмеру	Площадь по внутреннему обмеру в кв. м				Высота помещения по внутреннему обмеру	Площадь лестничных клеток						
						общая полезная	в том числе										
					жилая		вспомогат. подсобная	прочая									
1	2	3	4	5	6	7	8	9	10	11	12	13	14	15	16	17	18
А	Смлад	1824	А3	137	20	109							228	3732	19009	10	44108



Sum it
H-5.60

№ п/п	№	Имя	Подпись
1	0899	Кондратия НК	И.
2	0899	Кондратия	И.
3	0899	Мельник А.Г.	И.

III. Техническое описание здания или его основной пристройки

Литера	№ п.п.	Наименование конструктивных элементов	Описание элементов (материал, конструкция или система, отделка и прочее)
			Число этажей <u>1</u>
	1	2	
	1	Фундамент	бетонные ленточные
	2	Наружные и внутренние капитальные стены	блочные, кирпичные
	3	Перегородки	кирпичные
	4	Перекрытия	и железобетонные
		чердачные	
		междуэтажные	
		подвальные	
	5	Крыша	рубероид на битумной мастике
	6	Полы	такие же как в стенах, бетонные
	7	Проемы	окна деревянные, двойные с форточкой двери деревянные с решеткой
		двери	
	8	Отделка	штукатурка, обои, панели
		внутренняя	
		наружная	
	9	Отопление	печи калориферы АГВ другое центральное отопление
		печи	
		калориферы	
		АГВ	
	10	Электро- и сантехнические устройства	электричество водопровод канализация горячее водоснабжение ванны газоснабжение напольные электроплиты телефон радио телевидение сигнализация мусоропровод лифт вентиляция
		электричество	
		водопровод	
		канализация	
		горячее водоснабжение	
		ванны	
		газоснабжение	
		напольные электроплиты	
		телефон	
		радио	
		телевидение	
		сигнализация	
		мусоропровод	
		лифт	
	вентиляция		
	11	Прочие элементы	крыльца лестницы другие
		крыльца	
		лестницы	
		другие	бетонные ступени

Физический износ здания в % 10

IV. Сведения о принадлежности

(заполняется на здание с необособленным земельным участком)

Дата записи	Субъект права: для граждан – фамилия, имя, отчество, паспорт; для юридических лиц – по Уставу	Документы, подтверждающие право собственности, владения, пользования	Доля (часть, литеры)

V. Стоимость здания

Полная балансовая стоимость _____ руб.

Остаточная балансовая стоимость (с учетом износа) _____ руб.

Действительная инвентаризационная стоимость в ценах 1989 г. 44708 руб.

Перечень документов, прилагаемых к техническому паспорту:

№ п.п.	Наименование документа	Масштаб	Количество листов	Примечание
1	2	3	4	5
1	Позтажный план	1:200	1	
2	Экспликация к позтажному плану		1	

Дата		Фамилия, имя, отчество	Подпись
" 3 " августа " 1989 г.	Исполнил	Колегова Марина Константиновна	<i>М. Колегова</i>
" " " " г.	Проверил		

Паспорт выдан " " " г.

Руководитель БТИ _____

Заказчик *[Подпись]*