

Российская Федерация
Московская область

МГТТ Ленинское БЮРО ТЕХНИЧЕСКОЙ ИНВЕНТАРИЗАЦИИ
(наименование бюро)

Район Ленинское
Город (другое поселение) Передкино
Район города _____

По заказу
№ 02 95 303748
АРХИВНАЯ КОПИЯ
Лист 1 Листов 17
Подпись _____
Начальник отдела
обработки запросов
Архивного управления
О.В. Зорина

ИНВЕНТАРИЗАЦИОННАЯ КАРТОЧКА

на домовладение (кондоминиум, жилое и нежилое здание, границы земельного участка которого не обособлены), садовый и дачный земельный участок

№ 2 по улице (пер.) Довженко
(местоположение объекта учета)

Номер в реестровой книге						
Инвентарный номер	<u>8213</u>					
Номер в реестре жилищного фонда						
Кадастровый номер						
	А	Б	В	Г	Д	Е

Составлена по состоянию на 17 ноября 2008 г.
(указывается дата обследования объекта учета)

«__» _____ Г.

«__» _____ Г.

«__» _____ Г.

Напоминание

Литеры и номера строений и сооружений, указанные ранее в документации, выданной МОРП, изменению не подлежат

Форма инвентаризационной карточки утверждена приказом Московского областного бюро технической инвентаризации от "19" М.А. 1999 г. № 2-п

ЗЕМЕЛЬНОГО УЧАСТКА

Расположение
находящегося

п. Переделкино Добженко ул. д. № 2

Архивная копия

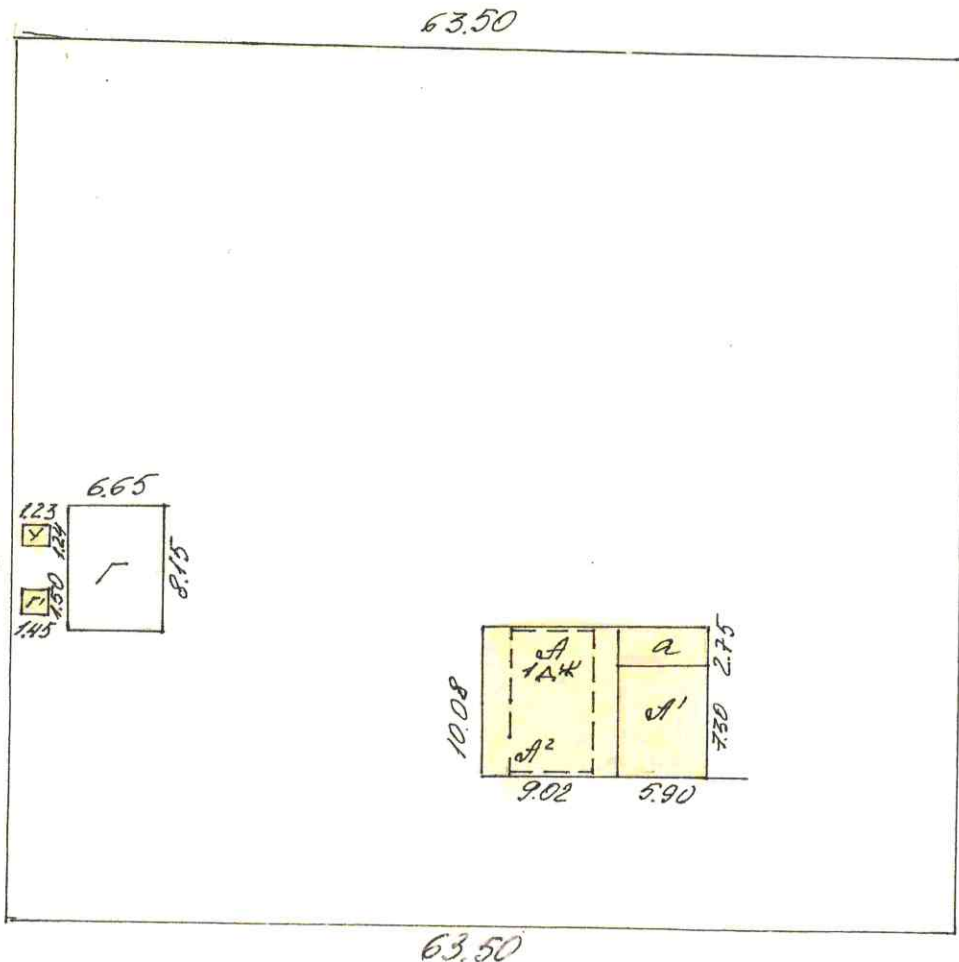
Строезд

Сос. 44.

Сос. 4

58.20

58.20



Улицы Добженко

ДОМ (ПРИСТРОЙКИ ЛИТ. А, А', А'', А''') В ЭКСПЛУАТАЦИЮ НЕ ПРИНЯТ

ЭКСПЛИКАЦИЯ

УСАДЕБНОГО УЧАСТКА

участка по договору	3700	М ²
фактич. пользованию	3700	М ²
ч. застроенная	210,8	М ²
» под двором		М ²
» под садом		М ²
» под огородом		М ²

Видное	Гарантируемая
Бюро	Тех. задание
Семья	№
Проект	№
Планы	№
М=1:100	17.11.2000

Лист для копий

8. НЕЖИЛЬЕ ЗДАНИЯ И ПОМЕЩЕНИЯ

общая площадь _____ кв. м

№ по порядку	Классификация помещений	Общая, в т.ч.		Текущие изменения			
		Основная	Вспомогат	основная	вспомогат	основная	вспомогат
1	2	3	4	5	6	7	8
1	Торговая						
2	Производственная						
3	Складская						
4	Бытового обслуживания						
5	Гаражи						
6	Учрежденческая						
7	Общественного питания						
8	Школьная						
19	Учебно- научная						
10	Лечебно-санитарная						
11	Культ.-просветит.						
12	Театров и зрел. предпр.						
13	Творческие мастерские						
14	Прочая						
	ИТОГО :						

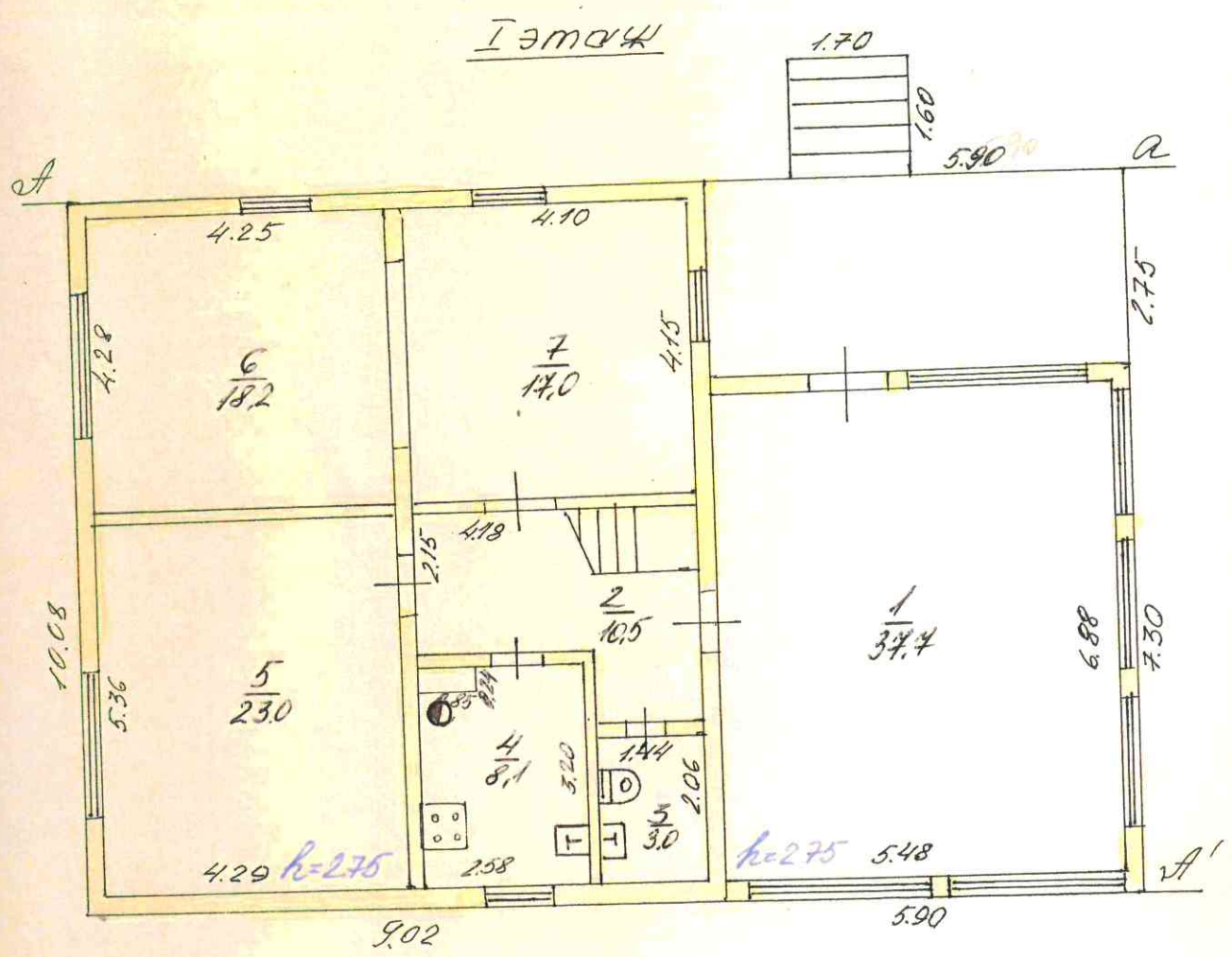
В ТОМ ЧИСЛЕ :

Площадь, используемая жилищной конторой для собственных нужд в кв. м

№ по порядку	Использование помещений	Общая, в т.ч.		Текущие изменения			
		Основная	Вспомогат	основн.	вспом.	основн.	вспом.
1	2	3	4	5	6	7	8
1	Учрежденческая : а) жилищная контора б) комнаты детские, дружины и др.						
2	Культурно-просветительская а) красные уголки, клубы, библиотеки						
3	Прочая: а) мастерские б) склады жилищных контор в) теплоузел г) котельная в том числе на газе на твердом топливе						
	ИТОГО :						

ПОСТАНОВЛЕНИЕ
 СТРОИТЕЛЬНОГО УЧРЕЖДЕНИЯ
 находящегося в гор. (пос.) Переделкино Новинки №2
 принадлежащего _____

Архитектурный проект



**ЭКСПЛИКАЦИЯ
 НА ЖИЛЫЕ СТРОЕНИЯ**
 полезная площадь 162.5 м²
 жилая 128.1 м²
 вспомогательная 34.4 м²
 кухня _____ м²
 ванная жилая _____ м²

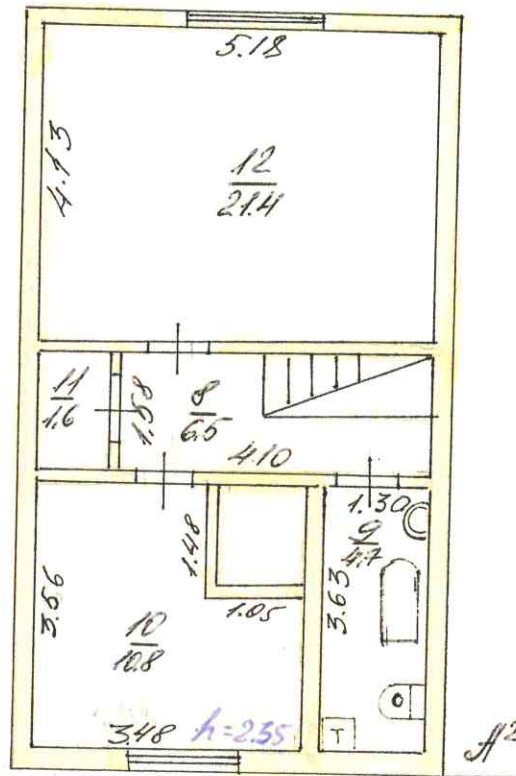
Видневского Горисполкома	
Ин-т технической архитектуры	
проектировщик	<u>Грицак С.</u>
проектировщик	<u>Курей</u>
Масштаб	М=1:100
Дата	17.11.2000
Инвентарный №	

ПОСТАВНИЙ ПЛАН
СТРОЕНИЯ ЛИТ. А²

находящегося в гор. (Переделкино Довженко) № 2
принадлежащего _____

Архитект. копия

Мансарда



Владельческое Государственное
Учреждение
Грицан С.
17.11.2000

11. ТЕХНИЧЕСКОЕ ОПИСАНИЕ КОНСТРУКТИВНЫХ ЭЛЕМЕНТОВ И ОПРЕДЕЛЕНИЕ ИЗНОСА ЗДАНИЯ
 Год постройки 1952 Литера А Группа капитальности _____ Число этажей 1

NN	На именование конструктивных элементов	Описание конструктивных элементов (материал, конструкция, отделка и прочне)	Техническое состояние (осадки, трещины, гниль и т.п.)	Уд. веса кон-струк. элементов по таблице	Ценностные коэф-фициен (поправки) к уд. весам	Уд. веса кон-струк. элем. после применения ценностных коэффициентов	Износ элементов в %	Процент износа к строению: (гр. 7 x гр. 8):100
1	Фундамент	Железобетон. Уд. вес 21	Уд. веса 21	1,22	25,6	40	10,2	
2	Наружные и внутренние капитальные стены	Камасно-цементовые с рас. утепл.	Уд. веса 25	1	25	45	11,3	
3	Перегородки	Цементовые	3	1	3	35	1,1	
4	Чердачные	Дерев. балки	6	1	6	35	2,1	
	Междуэтажные							
	Подвальные							
5	Крыша	Из. пенобето по обреш.	Хер 11	1,6	17,6	20	3,5	
6	Полы	Досочные покр. асбест.	Хер 8	1,32	10,6	0		
7	Окна	Два сдв. рамы	Хер 4	1	4	0		
	Двери	Ст. легкой	Хер 2	1	2	0		
8	Внутренняя	Ст. обш. ваг	Хер 4	4,95	19,8	0		
	Наружная	Обш. ваг, асбест	Хер 2	4,95	9,9	0		
9	Печи		6	1	6	0		
	Калориферное АГВ							
	Другое Центральное	Ито АГВ	Хер 2	-	-	-	0,1	
9	Электр. и сантехнич. устройства							
	электричество							
	водопровод		2	1	2	10	0,2	
	канализация				0,4	20	0,1	
	горячее водоснабжение				0,5	20	0,1	
	ванны							
	газоснабжение	4х камер. м.						
	напольные электропл.				1,6	10	0,2	
	телефон							
	радио							
телевидение			1	-	-	-		
сигнализация								
мусоропровод								
лифт								
вентиляция								
10	Крыльца, лестницы	Ош. есика	1	1	1	10	0,1	
ИТОГО				100	135	135	28,9	

% износа, приведенный к 100 по формуле: $\frac{\text{сумму процентов износа к строению (гр. 9) x 100}}{\text{сумму откорректированных удельных весов (гр. 7)}} = \frac{28,9 \times 100}{135} = 21\%$

№ п.п.	Наименование конструктивных элементов	Описание конструктивных элементов (материал, конструкция, отделка и пр.)	Техническое состояние (осадки, трещины, гниль и т. п.)	Удельные веса по приложению к таблице	Поправки к удельным весам в проц.	Удельные веса после применения поправок	Площадь элемента в прог.	Средневзвешенный 7-гр. 8 проц. износа 100	
1	2	3	4	5	6	7	8	9	
1	Фундамент								
2	Стены и перегородки	Две перегородки по плану	удовл.	38	1	38	25	9,5	
3	Перекрытия	Две плиты по плану	- " -	4	1	4	25	1,0	
			- " -	6	1	6	25	1,5	
4	Кровля								
5	Полы	Два пола по плану	- " -	18	13,2	238	25	6,0	
6	Проемы	Два окна	хер.	10	2,5	25	0		
		дверей	хер.	3	1	3	0		
7	Отделочные работы	Клей, шпатель	хер.	9	1	9	0		
		ст. обои	хер.	3	4,3	12,9	0		
		пол. обои	хер.	2	4,3	8,6	0		
		Отделочные работы	хер.	2	1	2	0		
8	Внутренние санитарно-технические и электротехнические работы	Процентка							
		Центр. отопл.	от #113	+	4	1	4	10	0,4
		Водопровод					0,4	0	
		Канализация					0,5	0	
		Электроосвещ.			1	1	1	0	
		Радио							
		Телефон							
		Ванна	{ с газов. кол. с дровян. кол. горячее водосн.						
Вентиляция									
Телевидение									
Газ									
Печное отоп.									
				$\frac{18,4 \times 100}{138,2} = 13\%$					
9	Прочие работы								
Итого:				100		138,2		18,4	

198 г. Работу выполнил: техник-инвентаризатор *Григорьев*
 198 г. Проверил: техник-контролер
 198 г. Принял: начальник бюро инвентаризации

Вкладыш к вспомогательной ведомости для переоценки строений

Литер _____

№№ п.п.	Наименование конструктивных элементов	Описание конструктивных элементов (материал, конструкция, отделка и пр.)	Техническое состояние (осадки, трещины, гниль и т. п.)	Удельные веса по приложению к таблице	Поправки к удельным весам и проц.	Удельные веса после применения поправок	Износ элемента в проц.	Средневзвешенный 7-гр. 8 проц. заноса 100
1	2	3	4	5	6	7	8	9
1	Фундамент							
2	Стены и перегородки							
3	Перекрытия							
4	Кровля							
5	Полы							
6	Проемы							
7	Отделочные работы							
8	Внутренние санитарно-технические и электротехнические работы	Процентовка						
		Центр. отопл.	-	+				
		Водопровод						
		Канализация						
		Электроосвещ.						
		Радио						
		Телефон						
		Ванна	(с газов. кол.					
			(с дровян. кол.					
			горячее водосн.					
	Вентиляция							
	Телевидение							
	Газ							
	Печное отоп.							
9	Прочие работы							
				ИТОГО:	100			

198 г. Работу выполнил: техник-инвентаризатор _____

198 г. Проверил: техник-контролер _____

198 г. Принял: начальник бюро инвентаризации _____

12. ТЕХНИЧЕСКОЕ ОПИСАНИЕ НЕЖИЛЫХ ПРИСТРОЕК, НЕОТАПЛИВАЕМЫХ ПОДВАЛОВ, СЛУЖЕБНЫХ ПОСТРОЕК *Терраса*

№№ п.п.	Наименование		Лит.	Год постройки	Этажность			Лит.	Год постройки	Этажность				
	Наименование конструктивных элементов	Описание элементов (материал, конструкция, отделка и прочее)			Удельные веса по таблице	Ценностные коэффициенты	Уд. веса после применения коэффициентов			Описание элементов (материал, конструкция, отделка и прочее)	Удельные веса по таблице	Ценностные коэффициенты	Уд. веса после применения коэффициентов	
1	Фундамент	<i>бетон. лент.</i>			22	1	22	<i>керт. ст.</i>						
2	Наружные стены	<i>керт. ст.</i>			31	1	31	<i>дер барьер</i>						
	Перегородки	<i>керт. ст.</i>			1	1	1							
3	Перекрытия	<i>доус. асб. пл.</i>			8	1	8							
4	Крыша	<i>дер. череп.</i>			14	16	224							
5	Полы	<i>цементн.</i>			12	1	12	<i>доус. асб. пл.</i>						
6	Проемы	окна			1	1	1							
		двери			5	1	5							
7	Отделка	внутренняя			2	1	2	<i>окрашен. олеоф.</i>						
		наружная			1	1	1	<i>окрашен. олеоф.</i>						
8	Электричество	<i>отр. пр.</i>			2	1	2							
	Отопление													
9	Разные работы	<i>отметка</i>			1	1	1							
					% износа			0						
Итого					100	X	1084	Итого					100	X

Сараи

№№ п.п.	Наименование		Лит.	Год постройки	Этажность			Лит.	Год постройки	Этажность				
	Наименование конструктивных элементов	Описание элементов (материал, конструкция, отделка и прочее)			Удельные веса по таблице	Ценностные коэффициенты	Уд. веса после применения коэффициентов			Описание элементов (материал, конструкция, отделка и прочее)	Удельные веса по таблице	Ценностные коэффициенты	Уд. веса после применения коэффициентов	
1	Фундамент	<i>бет.</i>			16	1	16							
2	Наружные стены	<i>тесов. пл.</i>			28	1	28							
	Перегородки				5	-	-							
3	Перекрытия				2	-	-							
4	Крыша	<i>дубер.</i>			18	1	18							
5	Полы				17	1	17							
6	Проемы	окна			1	-	-							
		двери			4	1	4							
7	Отделка	внутренняя			1	-	-							
		наружная			6	-	-							
8	Электричество				2	-	-							
	Отопление													
9	Разные работы													
					% износа			0						
Итого					100	X	83	Итого					100	X

Л. С. С. С. С. С.

12. ТЕХНИЧЕСКОЕ ОПИСАНИЕ НЕЖИЛЫХ ПРИСТРОЕК, НЕОТАПЛИВАЕМЫХ ПОДВАЛОВ, СЛУЖЕБНЫХ ПОСТРОЕК

№№ п.п.	Наименование		Лит.	Год постройки	Этажность				Лит.	Год постройки	Этажность					
	Наименование конструктивных элементов	Описание элементов (материал, конструкция, отделка и прочее)			Удельные веса по таблице	Ценностные коэффициенты	Уд. веса после применения	коэффициентов			Описание элементов (материал, конструкция, отделка и прочее)	Удельные веса по таблице	Ценностные коэффициенты	Уд. веса после применения	коэффициентов	
1	Фундамент															
2	Наружные стены															
	Перегородки															
3	Перекрытия															
4	Крыша															
5	Полы															
6	Проемы	окна														
		двери														
7	Отделка	внутренняя														
		наружная														
8	Электричество															
	Отопление															
9	Разные работы															
					% износа											
Итого					100	X			% износа					Итого	100	X

№№ п.п.	Наименование		Лит.	Год постройки	Этажность				Лит.	Год постройки	Этажность					
	Наименование конструктивных элементов	Описание элементов (материал, конструкция, отделка и прочее)			Удельные веса по таблице	Ценностные коэффициенты	Уд. веса после применения	коэффициентов			Описание элементов (материал, конструкция, отделка и прочее)	Удельные веса по таблице	Ценностные коэффициенты	Уд. веса после применения	коэффициентов	
1	Фундамент															
2	Наружные стены															
	Перегородки															
3	Перекрытия															
4	Крыша															
5	Полы															
6	Проемы	окна														
		двери														
7	Отделка	внутренняя														
		наружная														
8	Электричество															
	Отопление															
9	Разные работы															
					% износа											
Итого					100	X			% износа					Итого	100	X

13. ТЕХНИЧЕСКОЕ ОПИСАНИЕ ДВОРОВЫХ СООРУЖЕНИЙ

Литера	Наименование сооружений	Материал и конструкции	Процент износа
У	Уборная	дскт, месов. на 1 м	0
1	Забор	бей. ступер. месов. шучес	0
		окраской ш/кр. h = 1.80	
		$63,40 \times 2 + 58,20 \times 2 = 243,2 \times 1,8 = 438,2$	

14. ИСЧИСЛЕНИЕ ИНВЕНТАРИЗАЦИОННОЙ СТОИМОСТИ СТРОЕНИЙ И СООРУЖЕНИЙ

Литера	Наименование строений и сооружений	№ сборника	№ таблицы	Измеритель	Стоимость измерителя по таблице	Поправки				Стоим. измер. после примен. поправ. коэфф.	Объем - куб. м площадь - кв. м кол-во - штук	Восстановит. стоим. в руб.	% износа	Действительн. стоим. в руб.
						7	8	9	10					
А	Осм. сепр.	3	4	32 м ³	38	138				51,3	277	14210	2,1	11226
А'	Присл. бвн	38	м ³	50	1033	1033			51,3	51,3	6473	0	6779	
А ²	Клавсар	7а	м ³	23	1382					318	152	4834	13	4206
а	Терра	Вб	м ²	35	1					35	16,2	564	0	564
А'В		36	м ²	392	1					392	1	392	10	353
	Ванная	с/т	36	м ²	418	1				218	1	218	0	218
												26994		23343
Г	Доблок			20 м ³	20	1084				21,7	163	3537	0	3537
Г'	Сарай			22г м ³	14	983				11,6	4	46	0	46
												3583		3583
У	Уборная			25 м ²	98	1				98	1	98	0	98
1	Забор			126 м ²	47	1				4,7	438	3373	0	3373
												3471		3471

